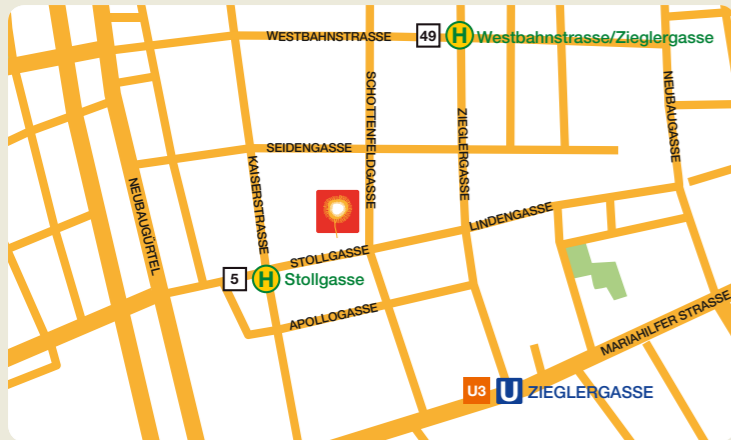


Wir bieten zahlreiche Angebote für pflegende Angehörige!
Mehr Information im Haus oder auf unserer Website.

Der Weg ins Haus Neubau



Adresse

Schottenfeldgasse 25-27
1070 Wien

Telefon: 01 313 99-1300

E-Mail: haus.neubau@kwp.at

Sprechstunden:

nach Vereinbarung

Bitte beachten Sie Linien- und Haltestellenänderungen unter www.wienerlinien.at



Straßenbahn-Linie 5 | Stollgasse

Straßenbahn-Linie 49 | Westbahnstraße/Zieglergasse



U-Bahn-Linie U3 |

Zieglergasse



Ganz in der Nähe Ärzte, Apotheken, Friseur, Supermarkt, Post, Bank, Putzerei, Einkaufsstraße (Mariahilfer Straße), Museen und diverse Kulturangebote

Anmeldung und Förderung

Ihren Antrag auf Förderung und die Anmeldung für Ihr Wunschhaus stellen Sie bitte an den Fonds Soziales Wien (FSW), Tel.: 01 245 24 (täglich 8:00–20:00 Uhr), www.fsw.at.

Bei Fragen kontaktieren Sie bitte direkt das Haus oder unseren Kundenservice.

Montag–Freitag 8:00–15:00 Uhr

Seegasse 9, 1090 Wien

Telefon: 01 313 99-0

E-Mail: infocenter@kwp.at



Anerkannte Einrichtung nach den Förderrichtlinien des Fonds Soziales Wien, gefördert aus Mitteln der Stadt Wien.

Impressum

Kuratorium Wiener Pensionisten-Wohnhäuser,
Seegasse 9, 1090 Wien

Fotos: L. Schedl, F. M. Jansenberger

Mehr Informationen im Folder **Wohnen, Betreuung und Pflege nach Maß**. Auch in Bosnisch, Serbisch, Kroatisch, Polnisch und Englisch erhältlich.



Gedruckt nach der Richtlinie »Druckerzeugnisse« des Österreichischen Umweltzeichens (UZ 24), AV+Astoria Druckzentrum GmbH, UW 734



Dieses Produkt stammt aus nachhaltig bewirtschafteten Wäldern und kontrollierten Quellen.

Stand September 2017 | Änderungen vorbehalten



Wohnen, Betreuung und Pflege nach Maß

Leben im In-Viertel

Leben mitten im beliebten 7. Bezirk. Noch zentraler geht fast nicht. In wenigen Schritten – oder mit dem Bus – sind Sie vom **Haus Neubau** auf der Mariahilfer Straße mit allem, was sie zu bieten hat. Auch Museen und Kulturstätten sind nicht weit.

Oder lassen Sie sich im Haus am Markt.Platz mit Kaffee und hausgemachtem Kuchen verwöhnen. Unterhaltung bietet das vielfältige Freizeit- und Veranstaltungsprogramm.



177 Plätze im Wohnbereich

72 stationäre Plätze

28 Plätze Betreutes Wohnen für Menschen mit Behinderungen

Außenbereich & Grünfläche

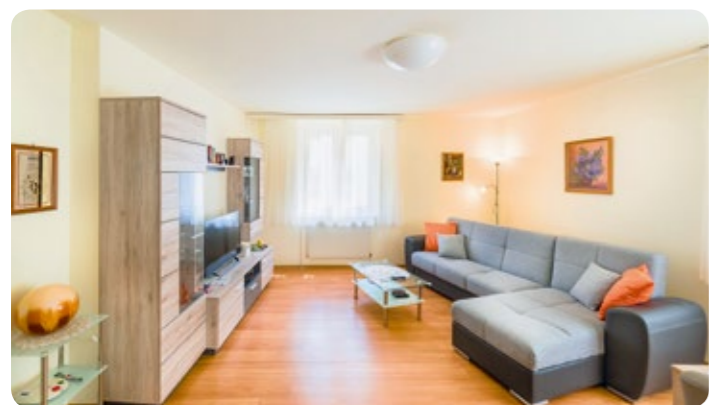
1.600 m² reich bepflanzte Innenhöfe

Sonstige Dienstleistungen

Friseur, Fußpflege, mobile Greißler, Apotheken- und Bankservice, Ordinationen von Optikern, Hörgeräte-Anbietern

Freizeitangebote

Hausklub, Kegelbahn, Fitnessraum, diverse (kulturelle) Veranstaltungen u. v. m.

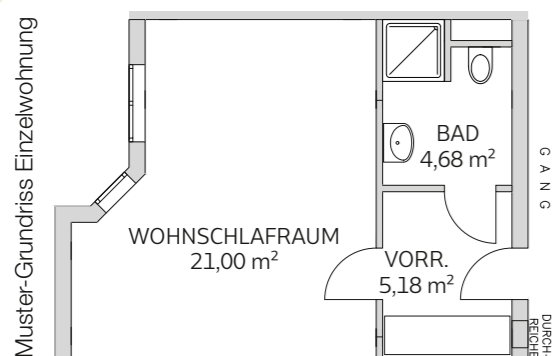


Wohnen, wie es Ihnen gefällt

Sie können Ihre Wohnung auch mit Ihren persönlichen Möbeln und Erinnerungsstücken einrichten. So wird sie sehr bald zu Ihrem neuen Zuhause.

Ausstattung

- + Bad mit Dusche und WC
- + Vorraum mit Garderobe
- + Einbauschränk
- + Küchenzeile
- + Kabelfernsehen
- + Telefon- und Internetanschluss



31 m² **Einzelwohnung mit Wohnschlafraum** (durchschnittliche Größe)

46 m² **Doppelwohnung mit separatem Schlafraum** (durchschnittliche Größe)



Leistungsangebot – individuell & nach Bedarf

Unterstütztes Wohnen

Sicheres und selbstbestimmtes Wohnen im Pensionisten-Wohnhaus für SeniorInnen ohne Pflegegeldstufe. Bei Bedarf bieten wir (temporär) fachliche Betreuung und Pflege an.

Betreutes Wohnen

SeniorInnenberechtigtes Wohnen für ältere Menschen mit den Pflegegeldstufen 1–7. Betreuungs- und Pflegeleistungen werden ambulant und individuell nach Bedarf erbracht. BewohnerInnen, die Unterstützung bei ihrem Tagesablauf benötigen, erhalten spezielle Angebote.

Gepflegt wohnen – Stationärer Bereich

Das Angebot richtet sich an SeniorInnen, die intensive 24-Stundenpflege durch qualifiziertes KWP-Pflegepersonal brauchen. Gepflegt wohnen wird stationär angeboten. Pflegegeldstufen 3–7.

Frisch gekocht schmeckt's am besten

Genuss, Geschmack und gesunde Ernährung zu verbinden, ist die Kunst unserer Köchinnen und Köche. Wir servieren Ihnen täglich frisch zubereitete Speisen – fünf Mahlzeiten aus vorwiegend regionalen, saisonalen und biologischen Zutaten. Unser Speisenangebot umfasst Normalkost, leichte Vollkost, diabetikergerechtes Menü und bei Bedarf Sonderkostformen.

