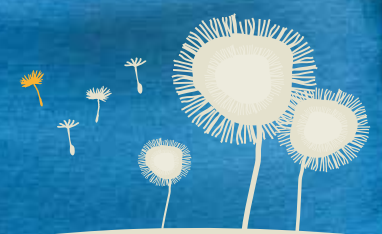


Häuser
zum
Leben
StoDt:Wien

Wohnen, Betreuung und **Pflege** nach Maß



**30 x
in Wien**





Herzlich **willkommen!**

Ein Umzug bedeutet immer Veränderung auf vielen Ebenen: eine neue Wohnung, neue Menschen und eine neue Umgebung.

Ihr neues Zuhause bietet auch jede Menge Vorteile.

Wie beispielsweise die Möglichkeit bis ins hohe Alter in der eigenen Wohnung im Pensionisten-Wohnhaus selbstständig zu leben. Immer mit der Sicherheit, dass Hilfe und Unterstützung da ist, wenn sie benötigt wird. Denn dafür ist das Kuratorium Wiener Pensionisten-Wohnhäuser mit 30 Häusern zum Leben und 60 Jahren Erfahrung als größter Anbieter in Österreich ein Garant. Immer mit dem Wissen, dass Familie, Freunde und Bekannte jederzeit herzlich willkommen sind.

Und die Welt steht Ihnen offen.

Sie können auf Urlaub fahren, wann immer Sie möchten, an Ausflügen teilnehmen, Neues ausprobieren oder ins Theater gehen. Einfach tun, was Ihnen Freude bereitet und Sie glücklich macht. Für viele Dinge müssen Sie nicht einmal das Haus verlassen. Denn in unseren Häusern zum Leben gibt es ein vielfältiges Freizeit- und Unterhaltungsangebot.

Besonders hinweisen möchte ich auf unsere neuen bzw. verbesserten Zusatz-Angebote: Unsere zwei Remobilations-Stationen im Haus Wieden und Haus Atzgersdorf, unser Betreuungszentrum für Menschen mit demenziellen Erkrankungen im Haus Rosenberg, unser Betreutes Wohnen für Menschen mit Behinderung in den Häusern Mariahilf und Neubau sowie die neuen Studenten-Wohngemeinschaften und die temporären Wohnmöglichkeiten für Angehörige.

Wir sind ganz sicher: Es ist auch für Sie etwas Passendes dabei!

Willkommen in den Häusern zum Leben

Mag.^a Gabriele Graumann
Geschäftsführerin Häuser zum Leben



Das erwartet Sie in den **Häusern zum Leben**

Ein neues Zuhause zum Wohlfühlen, das Sie sich mit Ihren eigenen Möbeln so richtig gemütlich gestalten können. Motivierte und engagierte Mitarbeiterinnen und Mitarbeiter, die auf Ihre persönlichen Bedürfnisse und Wünsche gerne eingehen. Neue Mitbewohnerinnen und Mitbewohner für anregende Gespräche, gemeinsame Aktivitäten oder vielleicht sogar neue Freundschaften.

Frisch gekocht

Durchs Essen kommen die Leut' zusammen: Bei uns in den Gast.Häusern täglich bis zu fünfmal! Frühstück, Vormittagsjause, Mittagessen, Nachmittagsjause und und ein Abendessen zum Mitnehmen kann – muss aber nicht – mit Gleichgesinnten gemeinsam genossen werden. Und das Beste: In den Häusern zum Leben wird täglich frisch gekocht. Augenmerk liegt auf Genuss, Geschmack und gesunder Ernährung. Wir servieren abwechslungsreiche Mahlzeiten und verwenden dazu vorwiegend regionale, saisonale und biologische Produkte. Alle 30 Küchen wurden dafür sogar mit dem Österreichischen Umweltzeichen für die Gemeinschaftsverpflegung ausgezeichnet! Unser Speisenangebot umfasst Normalkost, Leichte Vollkost, diabetikergerechtes Menü und bei Bedarf verschiedenste Sonderkostformen.



Treffpunkt **Markt.Platz**

Unser Markt.Platz vereint Greißler, Kiosk und Stammtisch in einem. Genießen Sie hier Kaffee und Kuchen oder kleine Zwischenmahlzeiten, wann immer Sie wollen. Vor allem aber ist der Markt.Platz ein Ort der Geselligkeit und des gemütlichen Zusammentreffens.

Unsere Leistungen im Überblick:

GRUNDLEISTUNGEN – Wohnform Unterstütztes & Betreutes Wohnen

- Einzel- oder Doppelwohnungen (für Paare) inklusive Energiekosten und Telekabel, WLAN ab Herbst 2018
- Wöchentliche Reinigung und Instandhaltung der Wohnung
- Versorgung mit Hygieneartikeln
- Gastronomische Vollverpflegung mit 5 Mahlzeiten täglich inkl. Heiß- und Kaltgetränken

WOHNFORM – Unterstütztes Wohnen

Voraussetzung: SeniorInnen ohne Pflegegeldstufe, die jedoch aufgrund sozialer, gesundheitlicher oder baulicher Gründe nicht weiter zu Hause leben können. Ihre neue Wohnung (Einzelwohnung bzw. Doppelwohnung für Paare) können Sie mit privatem Mobiliar ausstatten. Sie führen hier ein selbstständiges Leben und können im Bedarfsfall Pflege- und Betreuungsleistungen (auch kurzfristig) in Anspruch nehmen (diese sind beim Unterstützten Wohnen jedoch nicht inkludiert).

Grundleistungen der Pflege und Betreuung

- 24 Stunden Bereitschaftsdienst von qualifiziertem Pflegepersonal
- Einzel- und Gruppenbetreuungsleistungen (z. B. Begleitung bei Spaziergängen, gemeinsame Ausflüge und Besuch von Veranstaltungen im Haus, Gruppen- und Klubaktivitäten)
- Beratung in persönlichen Angelegenheiten durch SozialarbeiterInnen oder PsychologInnen

WOHNFORM – Betreutes Wohnen

Voraussetzung: SeniorInnen mit Pflege- und/oder Betreuungsbedarf und einer bestehenden Pflegegeldstufe. Anhand Ihres individuellen Bedarfs an Pflege- und/oder Betreuung und Ihren Gewohnheiten zu Hause wird ein Maßnahmenpaket in Abstimmung mit Ihnen erarbeitet und umgesetzt.

Grundleistungen der Pflege und Betreuung

- Bei Bedarf Wäscheservice und 24 Stunden Notruf zu diensthabenden Pflegepersonen
- Anleitung – Unterstützung – teilweise Übernahme von Pflegemaßnahmen im Rahmen der Körperpflege und Mobilisation sowie Unterstützung bei der medizinischen Versorgung (zum Beispiel Medikamentengabe)
- Vermittlung von therapeutischen Leistungen und seelsorgerischem Beistand
- Einzel- und Gruppenbetreuungsleistungen (z. B. an Ihren Bedarf angepasste Betreuung in Form eines individuellen Wochenplans, gemeinsamer Mittagstisch, Gruppen- und Klubaktivitäten)
- Beratung in persönlichen Angelegenheiten durch SozialarbeiterInnen oder PsychologInnen

WOHNFORM – Gepflegt Wohnen stationärer Bereich

Voraussetzung: SeniorInnen mit intensivem Pflege- und Betreuungsbedarf sowie erweiterter ärztlicher Versorgung. Sie wohnen in, dem Pflegebedarf angepassten und ausgestatteten Ein- bzw. Zweibettzimmern, im stationären Bereich.

Die Betreuungsleistungen werden im Rahmen der allgemeinen Pflegeversorgung in den Aufenthaltsbereichen der Stationen von Pflege- und Betreuungspersonen übernommen. Sämtliche Veranstaltungen im Haus sowie die Nutzung öffentlicher Räumlichkeiten stehen Ihnen zur freien Verfügung.

Zusätzliche Leistungen bieten unsere zwei Remobilisations-Stationen im Haus Wieden und im Haus Atzgerdorf sowie das Betreuungszentrum im Haus Rosenberg.

Spezielle **Betreuungsangebote**

Um die körperliche und seelische Gesundheit der BewohnerInnen zu fördern, gibt es in den Häusern zum Leben spezielle Gruppenleistungen:

Tag.Familie: Das Angebot richtet sich an SeniorInnen, die aufgrund ihrer Demenzerkrankung Begleitung durch speziell geschultes Personal brauchen, um ihren Alltag zu gestalten. Die Tag.Familie findet an 7 Tagen die Woche statt. Durch sinnstiftende Aufgaben und Aktivitäten wird die Selbstkompetenz gestärkt und die Lebensqualität verbessert.

Tag.Betreuung: Die Tag.Betreuung umfasst Gruppenaktivitäten, wie etwa Gedächtnistraining, Bewegungsgruppen, Garteln und vieles mehr. Die Angebote werden von Montag bis Freitag jeweils 5 Stunden täglich erbracht.



Unterstützung für Angehörige



Entlastungspflege und -betreuung

Voraussetzung: SeniorInnen mit Pflege- und/oder Betreuungsbedarf und einer bestehenden Pflegegeldstufe, die sonst im häuslichen Umfeld von An- und Zugehörigen gepflegt und betreut werden. Dazu zählen auch Menschen mit demenziellen Erkrankungen.

Die Entlastungspflege kann 35 Tage pro Jahr in Anspruch genommen werden. Die Anmeldung dafür kann sowohl sehr kurzfristig als auch längerfristig geplant erfolgen. Beim Einzug muss die Förderbewilligung durch den Fonds Soziales Wien (FSW) bereits vorliegen. Den entsprechenden Förderantrag können Sie direkt in Ihrem Wunschhaus stellen. Wir sind Ihnen gerne bei der Förderabwicklung behilflich!

Leistung: Sie wohnen für einen Mindestaufenthalt von zwei Nächten in einer bereits möblierten Wohnung im Betreuten Wohnen. Anhand Ihres individuellen Bedarfs an Pflege- und/oder Betreuungsleistungen und Ihren Gewohnheiten zu Hause wird ein für Sie angepasstes Maßnahmenpaket definiert und umgesetzt.

Die allgemeinen Grundleistungen und die Grundleistungen der Pflege- und Betreuung sind wie beim Betreuten Wohnen.

Der Weg in mein Wunschhaus

1. Ich besorge mir die Informations- und Antragsmappe für Wohn- und Pflegehäuser beim FSW.
2. Ich fülle den Antrag aus. In den Antrag schreibe ich auch mein Wunschhaus. Dann übermittle ich den Antrag an den FSW: persönlich oder per Post: 1030 Wien, Guglgasse 7-9 oder per E-Mail: beratungszentrum-wohnenundpflege@fsw.at
Bin ich bereits im KWP angemeldet, lege ich meine Vormerkung dem Antrag bei. Sie wird weiterhin berücksichtigt!
3. Der FSW vereinbart mit mir einen Hausbesuch. Dabei stellt sie oder er meinen persönlichen Bedarf an Betreuung und Pflege fest.
4. Nach Anerkennung meines Bedarfs erhalte ich die FSW-Förderbewilligung per Post zugesandt.
5. Sobald in meinem Wunschhaus eine Wohnung frei wird, informiert mich der FSW darüber. Das KWP lädt mich im Anschluss zur Wohnungsbesichtigung ein.
6. Wenn mir die Wohnung gefällt, kann ich sofort einziehen. Ich kann mir die Wohnung auch gegen eine Gebühr reservieren lassen. Bis ich den Umzug organisiert habe, kann ich – nach Verfügbarkeit – mit kostenlosen Leihmöbeln einziehen.



Unsere 30 Häuser zum Leben

Haus Augarten
2., Rauscherstraße 16

Haus Prater
2., Engerthstraße 255

Haus Maria Jacobi
3., Würtzlerstraße 25

Haus Wieden
4., Ziegelofengasse 6a

Haus Margareten
5., Arbeitergasse 45

Haus Mariahilf
6., Loquaiplatz 5

Haus Neubau
7., Schottenfeldg. 25–27

Haus Rossau
9., Seegasse 11

Haus Laaerberg
10., Ada-Christen-Gasse 3

Haus Wienerberg
10., Neilreichgasse 120

Haus Haidehof
11., Rzehakgasse 4

Haus Hetzendorf
12., Hermann-Broch-G. 3

Haus Föhrenhof
13., Dr.-Schober-Straße 3

Haus Rosenberg
13., Rosenhügelstraße 192

Haus Trazerberg
13., Schrutkagasse 63

Haus Gustav Klimt
14., Felbigergasse 81

Haus Penzing
14., Dreyhausenstr. 29 **1**

Haus Rudolfsheim
15., Oelweingasse 9

Haus Schmelz
15., Ibsenstraße 1 **2**

Haus Liebhartstal
16., Ottakringer Straße 264

Haus Alszeile
17., Alszeile 73

Haus An der Türkenschanze
18., Türkenschanzplatz 2

Haus Döbling
19., Grinzinger Allee 26

Haus Hohe Warte
19., Hohe Warte 8

Haus Brigittenau
20., Brigittaplatz 19

Haus Jedlersdorf
21., Jedlersdorfer Straße 98

Haus Leopoldau
21., Kürschnergasse 10

Haus Tamariske-Sonnenhof
22., Zschokkegasse 89

Haus Am Mühlengrund
23., Breitenfurter Str. 269-279

Haus Atzgersdorf
23., Gatterederstraße 12

1 Neueröffnung nach Umbau im April 2019

2 Ab April 2019 wegen Umbau geschlossen

Wir sind für Sie da

Gerne beantworten wir Ihre Fragen rund um die Häuser zum Leben und unser Leistungsangebot. Um Wartezeiten zu vermeiden, vereinbaren Sie bitte einen Termin.

Montag bis Freitag: 8:00 – 15:00 Uhr

Seegasse 9, 1090 Wien

Tel.: 01 313 99-0

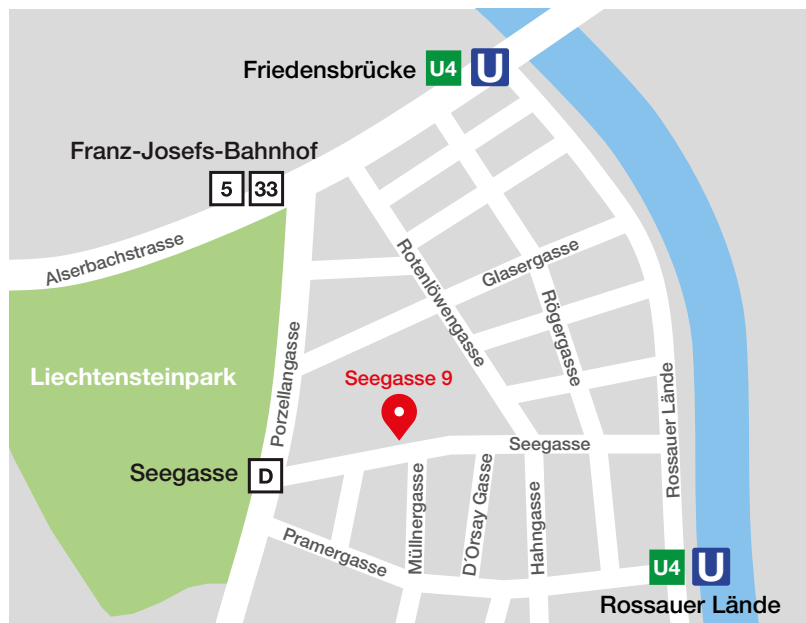
E-Mail: infocenter@kwp.at

www.haeuser-zum-leben.com

Straßenbahn-Linie **D** | Seegasse

Straßenbahn-Linie **5, 33** | Franz-Josefs-Bahnhof

U-Bahn-Linie **U4** | Rossauer Lände



Bitte beachten Sie Linien- und Haltestellenänderungen unter www.wienerlinien.at

Das sind wir

Das Kuratorium Wiener Pensionisten-Wohnhäuser (KWP) ist österreichweit der größte Anbieter für SeniorInnenbetreuung. Der gemeinnützige Fonds der Stadt Wien wurde 1960 gegründet. Das KWP betreibt in Wien insgesamt 30 Häuser zum Leben und 150 Pensionistenklubs. Um die rund 9.000 BewohnerInnen der Pensionisten-Wohnhäuser und die BesucherInnen der Pensionistenklubs kümmern sich über 4.100 engagierte MitarbeiterInnen.

Impressum: Kuratorium Wiener Pensionisten-Wohnhäuser, 1090 Wien, Seegasse 9

Fotos: L. Schedl, F. M. Jansenberger. Stand Okt 2019



Anerkannte Einrichtung nach den Förderrichtlinien des Fonds Soziales Wien, gefördert aus Mitteln der Stadt Wien.



„Dieses Produkt stammt aus nachhaltig bewirtschafteten Wäldern und kontrollierten Quellen.“



Gedruckt nach der Richtlinie „Druckerzeugnisse“ des Österreichischen Umweltzeichens (UZ 24), AV+Astoria Druckzentrum GmbH, UW 734

www.haeuser-zum-leben.com

 [HaeuserZumLeben](https://www.facebook.com/HaeuserZumLeben)